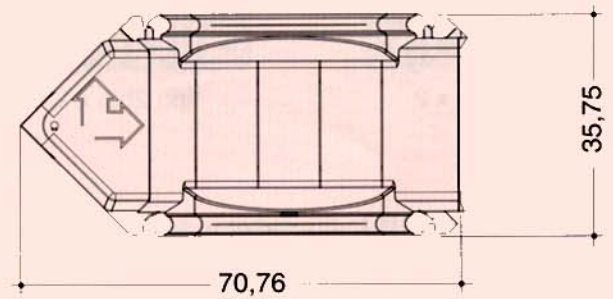
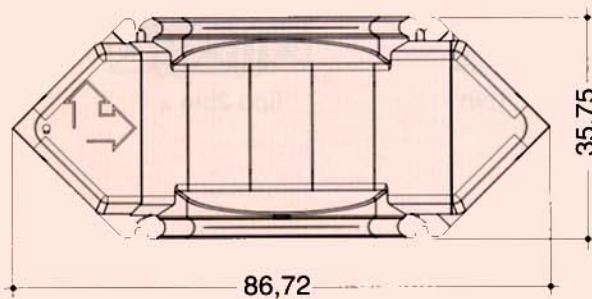
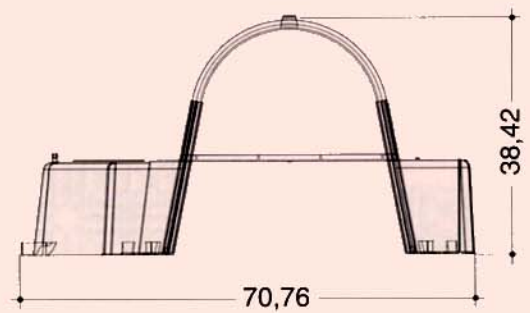
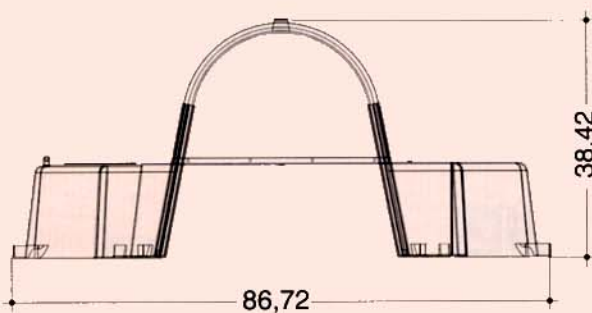
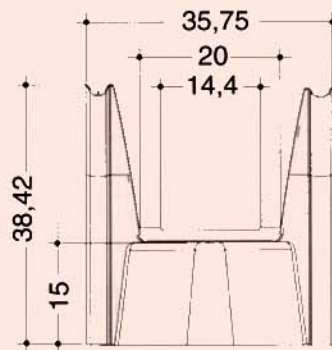




SCHEDA TECNICA PONTEX h. 45

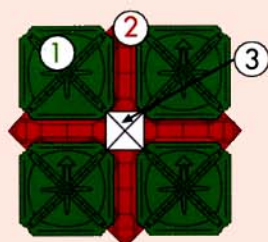
ELEMENTO IN POLIPROPILENE OMOPOLIMERO RIGENERATO CHE ABBINATO A CUPOLEX PERMETTE LA REALIZZAZIONE DI TRAVI E TRAVETTI COSI' CHE I VESPAI AREATI DIVENGONO AUTOPORTANTI.



PONTEX LUNGO

PONTEX CORTO

- Consumo di calcestruzzo: in funzione delle esigenze di progetto.



Zona 1 CUPOLEX: 0,0218 mc/mq
 Zona 2 PONTEX: 0,0476 mc/mq
 Zona 3 triangolo: 0,0084 mc/mq

- Passaggio tubazioni n° 2 da $\varnothing 10$

MODALITA' DI POSA:

L'ELEMENTO PONTEX VA SEMPRE UTILIZZATO UNITAMENTE ALL'ELEMENTO CUPOLEX.
I QUANTITATIVI DI CUPOLEX E PONTEX DA UTILIZZARSI DEVONO ESSERE STABILITI DI VOLTA
IN VOLTA IN FUNZIONE AL SOLAIO DA REALIZZARE.

PONTEX SI INCASTRA A CUPOLEX SEGUENDONE LE MEDESIME MODALITÀ DI POSA: FRECCIA
IN AVANTI, STAMPATA SOPRA CIASCUNA CUPOLA E CIASCUN PONTEX, PROCEDERE PER FILE
ORIZZONTALI INIZIANDO DA SINISTRA VERSO DESTRA E DALL'ALTO VERSO IL BASSO.



ESEMPI DI POSA:



tipo 1 x 0



tipo 1bin x 0



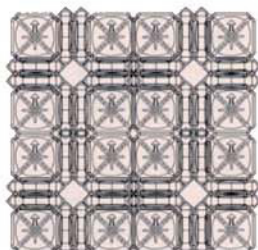
tipo 1 x 1



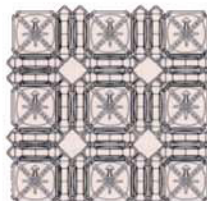
tipo 1 x 2



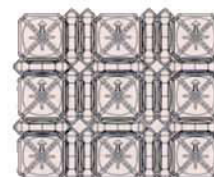
tipo 2 x 2



tipo 2bin x 2



tipo 1bin x 1bin



tipo 2bin x 1

IMBALLAGGIO: su pallet in legno a perdere con cellophane

Misure pallet	N° elementi	Quantità mq	peso cad.kg	peso kg.
A richiesta			1,1	

PRESCRIZIONI ALL'USO

- MANEGGIARE CON CURA. EVITARE GLI URTI.
- AVERE PARTICOLARI AVVERTENZE NEL CASO DI UTILIZZO CON TEMPERATURE INFERIORI ALLO 0°C O SUPERIORI A 35°C

NEL CASO DI SMALTIMENTO PONTEX È COMPLETAMENTE RICICLABILE 